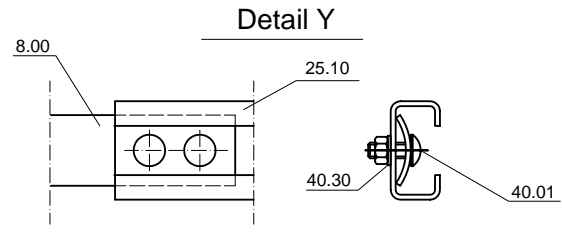
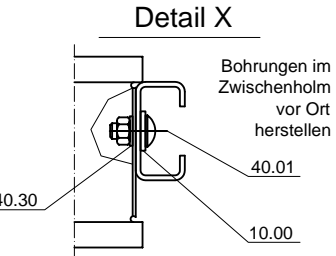


* Schraube 40.14 im Bereich der SUPER-RAIL nur in Verbindung mit Verstärkungsholm, ansonsten Verschraubung analog B1.1-202

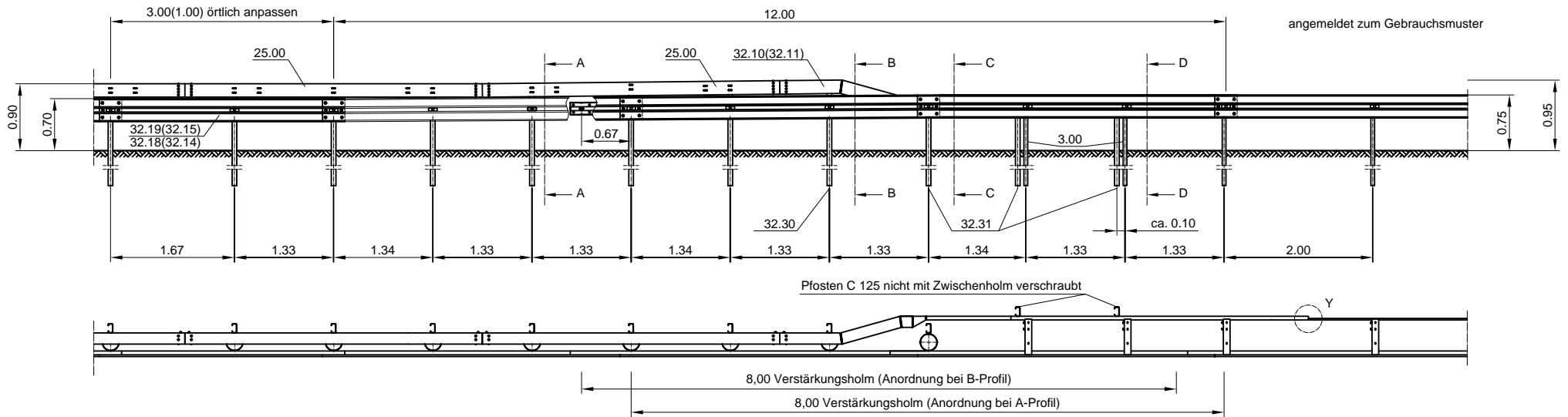
Teile-Nummern und Maße, die in Klammern angegeben sind, gelten für den entsprechenden Übergang entgegen der Fahrtrichtung

* Schraube 40.14 im Bereich der EDSP nur in Verbindung mit Verstärkungsholm, ansonsten Verschraubung analog B1.1-101

Stoß-Verschraubung SUPER-RAIL siehe B1.1-201
 Stoß-Verschraubung SUPER-RAIL light siehe B1.1-207
 Stoßverschraubung EDSP mit Verstärkungsholm analog B1.1-102



Übergang Flextra SR-EDSP	Zeichnungsnummer	Teile-Nr.
Systemzeichnung Flextra SUPER-RAIL - EDSP	Einheit: m	Stand
© Gütegemeinschaft Stahlschutzplanken e.V. Siegen	Gezeichnet: HB	30.12.2008



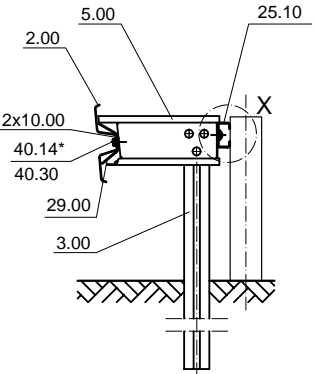
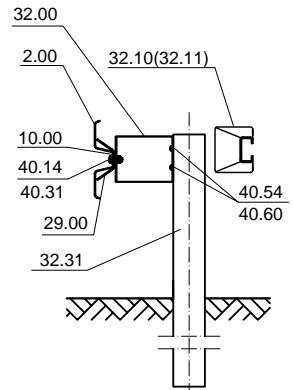
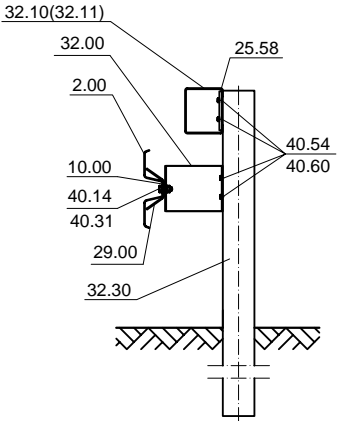
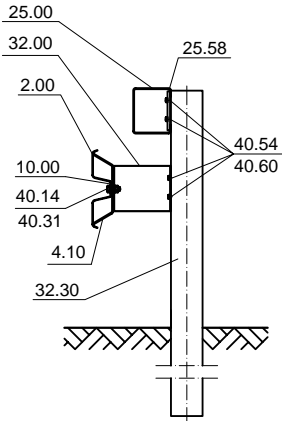
Schnitt A-A Schnitt B-B Schnitt C-C Schnitt D-D

Schnitt A-A

Schnitt B-B

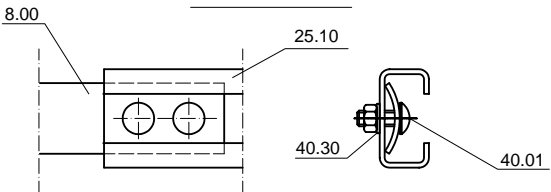
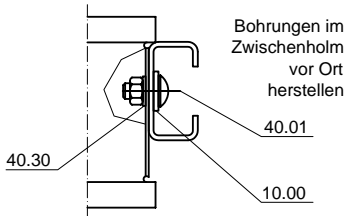
Schnitt C-C

Schnitt D-D



Detail X

Detail Y



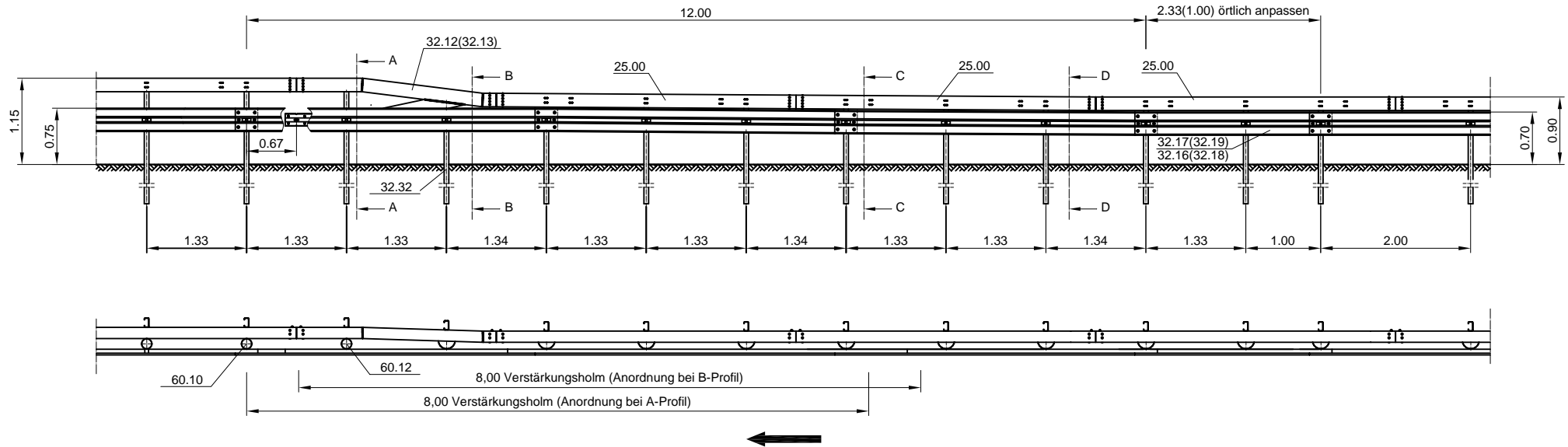
* Schraube 40.14 im Bereich der EDSP nur in Verbindung mit Verstärkungsholm, ansonsten Verschraubung analog B1.1-101

Teile-Nummern und Maße, die in Klammern angegeben sind, gelten für den entsprechenden Übergang entgegen der Fahrtrichtung

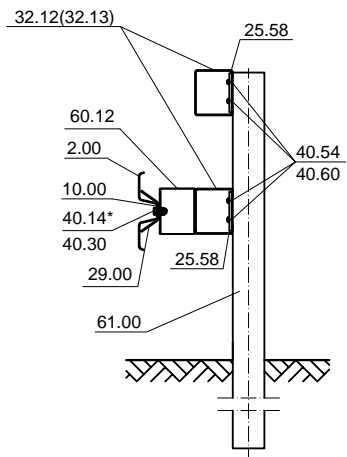
Stoß-Verschraubung mit Verstärkungsholm siehe B1.1-102 und B1.1-207
Profil A sinngemäß ausführen



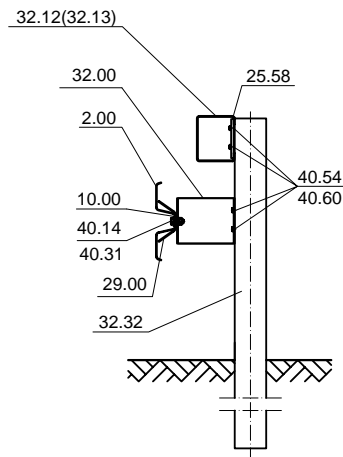
Übergang Flextra EDSP-SRL	Zeichnungsnummer	Teile-Nr.
Systemzeichnung Flextra EDSP - SR light	Einheit: m	Stand
© Gütegemeinschaft Stahlschutzplanken e.V. Siegen	Gezeichnet: HB	30.12.2008



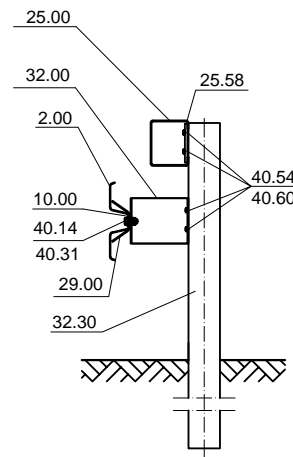
Schnitt A-A



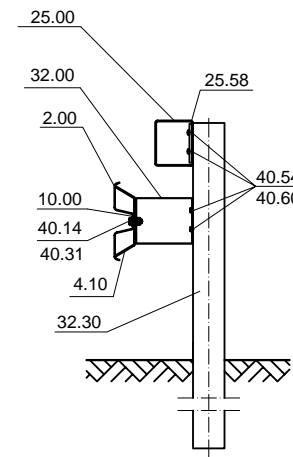
Schnitt B-B



Schnitt C-C



Schnitt D-D



* Schraube 40.14 im Bereich der SUPER-RAIL nur in Verbindung mit Verstärkungsholm, ansonsten Verschraubung analog B1.1-202

Stoß-Verschraubung SUPER-RAIL siehe B1.1-201
Stoß-Verschraubung SUPER-RAIL light siehe B1.1-207

Profil A sinngemäß ausführen

angemeldet zum Gebrauchsmuster

Teile-Nummern und Maße, die in Klammern angegeben sind, gelten für den entsprechenden Übergang entgegen der Fahrtrichtung



Übergang Flextra SRL-SR	Zeichnungsnummer	Teile-Nr.
Systemzeichnung Flextra SR light - SR	Einheit: m	Stand
© Gütegemeinschaft Stahlschutzplanken e.V. Siegen	Gezeichnet: HB	30.12.2008