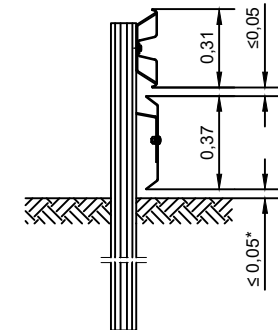
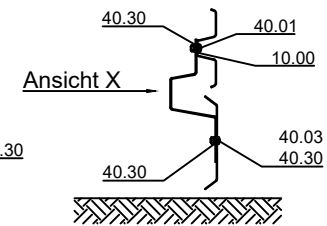
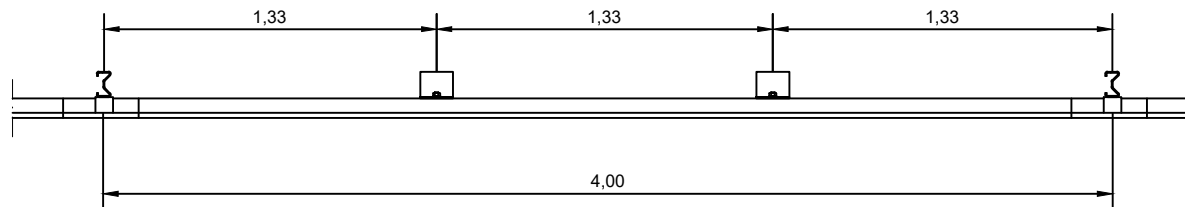


Schnitt A-A

Schnitt C-C

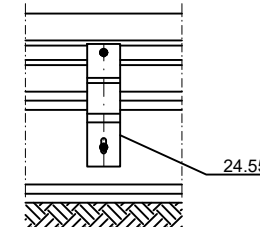
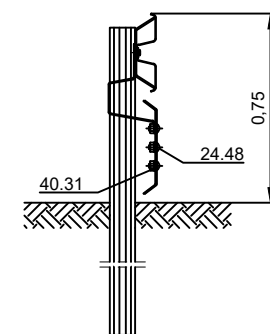


* Bezugspunkt für die Spaltbreite $\leq 0,05$ m ist die Fahrbahnoberkante



Schnitt B-B

Ansicht X



Stoßverschraubungen siehe B1.1-101

Profil A sinngemäß ausführen.

Zchg. Nr. S5.2-101

Stand: Sept. 2019

ESP 4.0 mit Unterfahrerschutz Euskirchen

DIN EN 1317-2

N2 - W5 - A

Gütegemeinschaft Stahlschutzplanken e.V.

