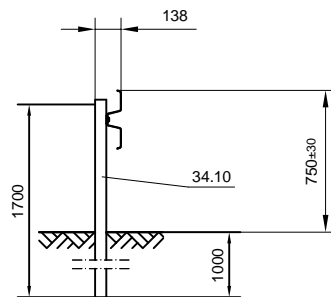


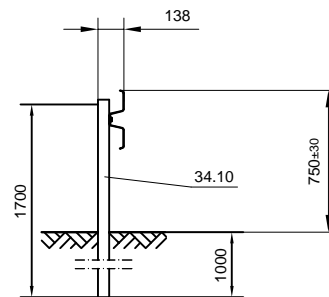
Details siehe SGS
16-03.1.06

Querschnitt Eco Safe 2.0



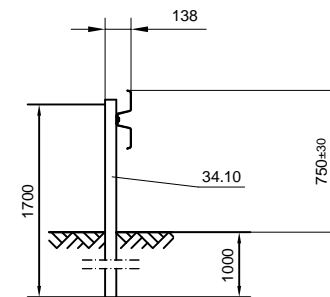
Stoßverschraubung: 6 Schrauben HRK-Nase M16x27, 4,6 (40.00)
+ U-Scheibe U18 (40.30)
Verbindung Pfosten-Holm: 1 Decklaschen für M10 (10.10)
+ 6-kt Schraube M10x45, 8,8 (40.54) + U-Scheibe U11 (40.60)

Querschnitt Übergang



Stoßverschraubung: 6 Schrauben HRK-Nase M16x27, 4,6 (40.00)
+ U-Scheibe U18 (40.30)
Verbindung Pfosten-Holm: 1 Decklaschen für M10 (10.10)
+ 6-kt Schraube M10x45, 8,8 (40.54) + U-Scheibe U11 (40.60)

Querschnitt Eco Safe 1.33



Stoßverschraubung: 6 Schrauben HRK-Nase M16x27, 4,6 (40.00)
+ U-Scheibe U18 (40.30)
Verbindung Pfosten-Holm: 1 Decklaschen für M10 (10.10)
+ 6-kt Schraube M10x45, 8,8 (40.54) + U-Scheibe U11 (40.60)



ÜK Eco Safe 2.0 auf Eco Safe 1.33

Systemzeichnung

© Studiengesellschaft Stahlschutzplanken e.V. Siegen

Zeichnungsnummer

SGG 16-03.1.01

Einheit: mm

Gezeichnet: HB

Maßstab

1:40

Stand

19.04.2016