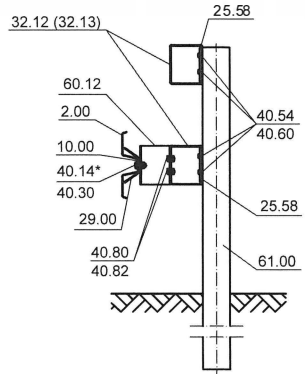
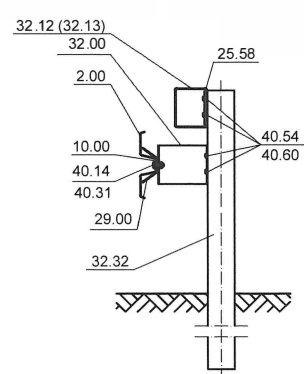


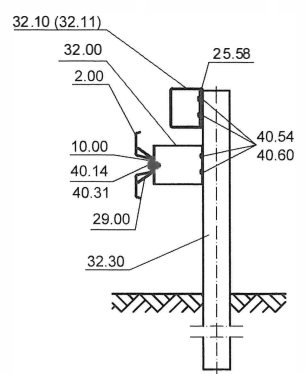
Schnitt A-A



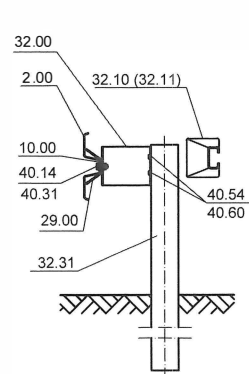
Schnitt B-B



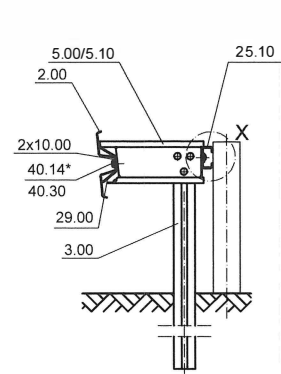
Schnitt C-C



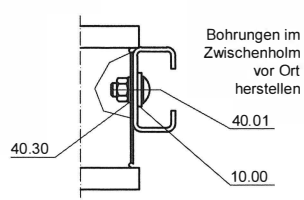
Schnitt D-D



Schnitt E-E



Detail

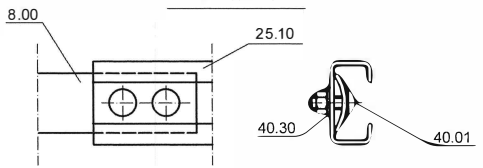



* Schraube 40.14 im Bereich der SUPER-RAIL nur in Verbindung mit Verstärkungsholm, ansonsten Verschraubung analog B1.1-202
 Teile-Nummern und Maße, die in Klammern angegeben sind, gelten für den entsprechenden Übergang entgegen der Fahrtrichtung.
 Stoß-Verschraubungen siehe B1.1-501
 Profil A sinngemäß ausführen

Gebrauchsmuster Nr. 20 2009 003 752

* Schraube 40.14 im Bereich der EDSP nur in Verbindung mit Verstärkungsholm, ansonsten Verschraubung analog B1.1-101

Detail Y



Zchg. Nr. S3.1-320	Flextra von EDSP auf SUPER-RAIL	DIN V ENV 1317-4 H1 - W4 - B	 <small>RAL GÜTEZEICHEN</small> <small>HOFFMANN STAHLSCHUTZ PLANKENSYSTEME</small>
Stand: Sept. 2019			
Gütegemeinschaft Stahlschutzplanken e.V.			

S3.1-320

RAL-RG 620