

Die Konstruktion ist patentrechtlich geschützt.

Diagonale Anordnung der Kastenprofilstöße (25.00) versetzt um 1,33 m.

Verschraubung siehe Zeichnung Nr. B1.1-204

Profil A sinngemäß ausführen.

Zchg. Nr. S1.1-330

Stand: Sept. 2019

**SUPER-RAIL doppelt
Mittel- /Trennstreifen nicht geneigt**

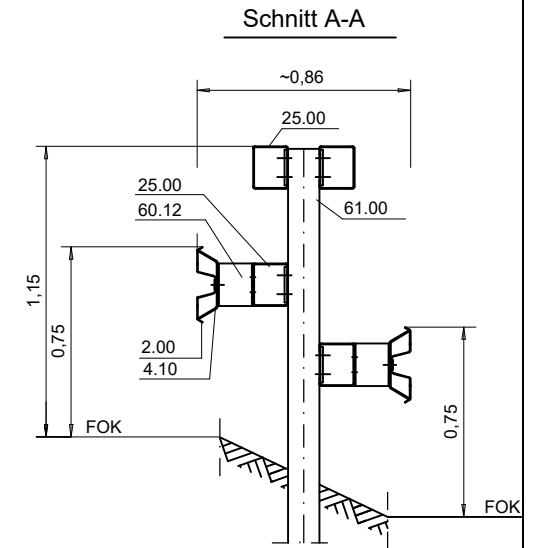
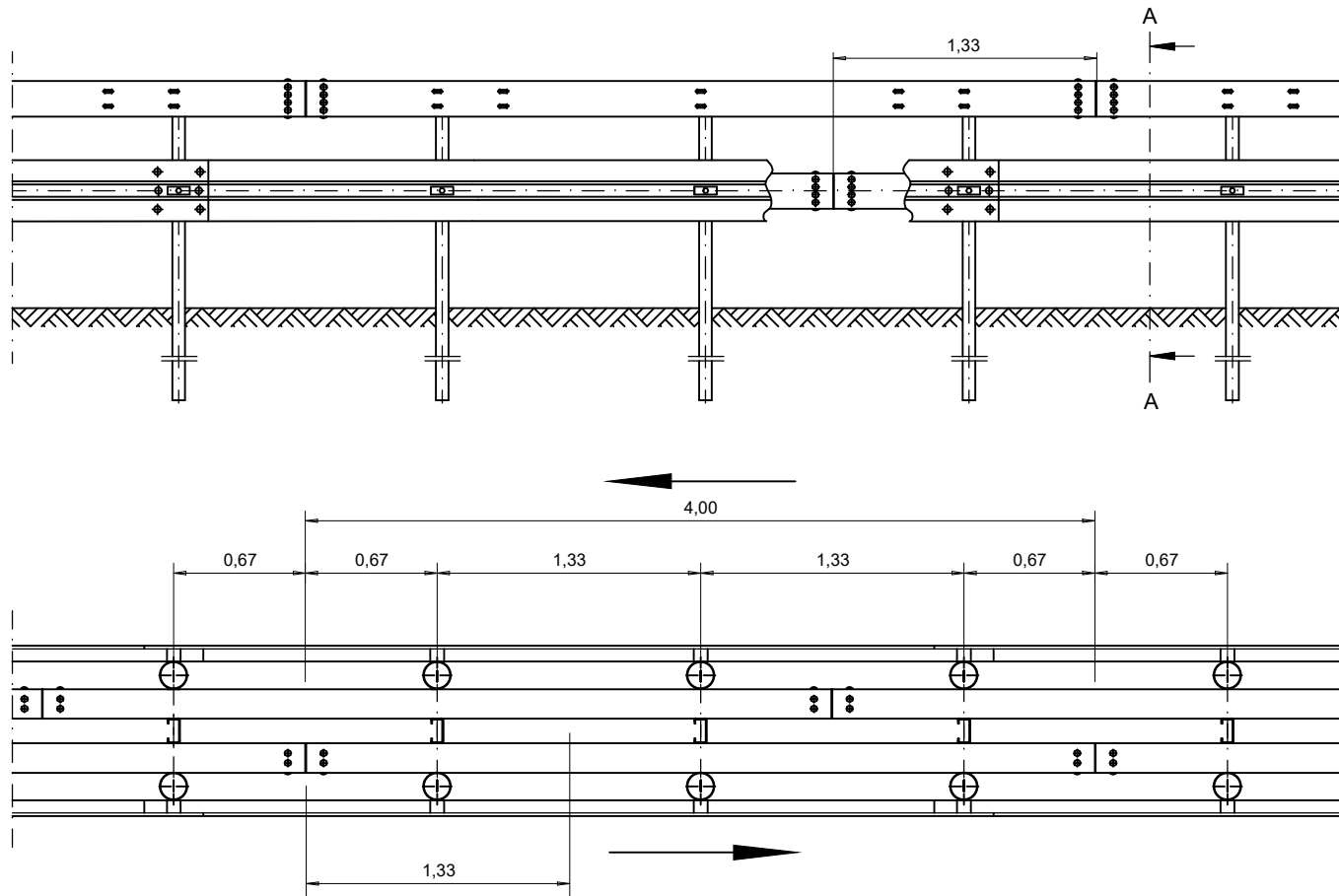
DIN EN 1317-2

H2 / L2 - W4 - B

Gütegemeinschaft Stahlschutzplanken e.V.

Profil A: 123.8 kg/m Profil B: 121.8 kg/m





Die Konstruktion ist patentrechtlich geschützt.

Diagonale Anordnung der Kastenprofilstöße (25.00) versetzt um 1,33 m.

Bei starker Neigung darauf achten, daß Pfosteneinspannlänge 1,13 m nicht unterschreitet

Verschraubung siehe Zeichnung Nr. B1.1-204

Profil A sinngemäß ausführen.

Zchg. Nr. S1.1-331

Stand: Sept. 2019

**SUPER-RAIL doppelt
Mittel- /Trennstreifen geneigt**

DIN EN 1317-2

H2 / L2 - W4 - B

Gütegemeinschaft Stahlschutzplanken e.V.

Profil A: 123.8 kg/m Profil B: 121.8 kg/m

